



Informação à Imprensa

Inovação Volvo, Co-Pilot ganha atualizações

Sistema inteligente de assistência e operação de máquinas da Volvo Construction Equipment recebe novo conjunto de aplicativos. “As novas funcionalidades tornam mais eficiente o desempenho das máquinas e o gerenciamento do negócio”, diz Boris Sánchez, gerente de suporte a vendas da Volvo CE na América Latina.

O Co-Pilot está disponível para carregadeiras de maior porte e para os caminhões articulados da marca. Para as carregadeiras, a plataforma Load Assist (assistente de carregamento), reúne apps que auxiliam o operador e potencializam o desempenho das máquinas. Também elevam a eficiência da operação com menos desperdício de material, ciclos de carga mais rápidos e incremento da produtividade.

Para caminhões articulados, o Co-Pilot tem a plataforma Haul Assist (assistente de transporte), com o app de pesagem a bordo. Mostra quanto material o caminhão movimentou, fornece dados aos operadores e percepções em tempo real que ajudam a atingir cargas úteis ideais. O sistema de telemática CareTrack da Volvo garante acesso também de forma remota aos dados coletados tanto pelo Load Assist quanto pelo Haul Assist.

Novos Apps

O aplicativo **Map** é uma novidade do Co-Pilot. O app permite que os operadores monitorem em tempo real o tráfego no local de operação. Podem visualizar todas as carregadeiras e caminhões articulados Volvo com o mesmo sistema. Também mapear e ajustar o deslocamento ao determinar limites de velocidade, pontos de interesse como local de descarregamento, escritório, oficina, áreas restritas. “Ao mapear e tornar os deslocamentos previsíveis, a ferramenta eleva a produtividade e também torna a operação mais segura”, diz Guilherme Couto Ferreira, engenheiro da área de suporte a vendas da Volvo CE.

O Load Assist, Co-Pilot das carregadeiras, recebeu outros dois aplicativos. O **TPMS**, o Tire Pressure Monitoring System, ou sistema de monitoramento da pressão dos pneus, oferece em tempo real as condições dos pneus diretamente na tela na cabine do assistente de operação. “A Volvo já é consagrada no mercado pela eficiência no consumo de combustível dos seus produtos. O TPMS é uma expansão do Co-Pilot para cuidar também do custo operacional. Pneus são um dos principais itens na planilha de custos”, afirma Sánchez.

Já o **Task Mode** aumenta a precisão em operações em que se manuseia mais de um tipo de carga. Num sistema de pesagem normal, o operador controla apenas o peso dos materiais transportados. Com o Task Mode é possível controlar a carga de materiais diferentes ao mesmo tempo.

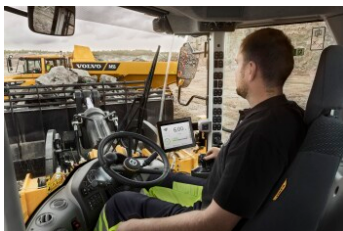
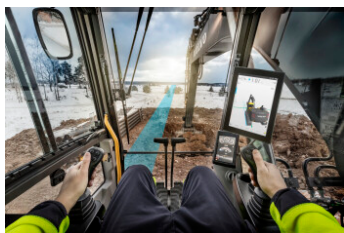
Além dos novos apps, o Load Assist já oferece câmera de visibilidade traseira e sistema de medição de carga. É um sistema ideal para aplicações de ciclo curto ou carregamento de caminhões em projetos de pedreiras, mineração e infraestrutura.

Inovação premiada

O conceito de ter um “copiloto” dentro da cabine, guiando o operador e aprimorando a gestão da operação e do negócio foi reconhecido pelo prestigioso prêmio CAR HMI Awards, na categoria inovação em HMI (Human Machine Interface). “O Co-pilot é um produto de fábrica que integra tudo em um único sistema. Também permite atualizações frequentes muito similares ao que acontece com um celular”, explica Guilherme Ferreira.

Para Boris Sánchez, o Co-Pilot abre caminho para máquinas mais autônomas no futuro. “Numa primeira fase são apps informativos. E logo teremos aplicativos mais ativos, que tomam a ação sobre a máquina”, diz o gerente da Volvo CE.

Imagens para download:



09 de Março de 2021

Mais informações

Marco Greiffo
Comunicação Corporativa - Grupo Volvo América Latina
Tel: +55 41 3317-7830 / 41 3317- 8736
E-Mail: marco.greiffo@volvo.com