

Informação à Imprensa

Linha de motoniveladoras da Volvo agora podem ser operadas com joystick

Parte do grande projeto de fortalecer ainda mais seu portfólio no segmento de construção rodoviária e de obras de infraestrutura, a Volvo está apresentando sua linha de motoniveladoras, que podem agora ser operadas mediante alavancas joystick.

“Este é um opcional que permite maior precisão na movimentação da lâmina, melhor qualidade do nivelamento e menor fadiga do operador. Estamos mais uma vez aumentando o grau de tecnologia de nossos equipamentos para benefício do cliente e dos projetos que eles executarem”, diz Afrânio Chueire, presidente da Volvo Construction Equipment Latin America.

“As motoniveladoras Volvo com controle por alavancas joystick alcançam um patamar superior de controlabilidade, visibilidade e ergonomia”, afirma André Puquevicz, engenheiro de vendas para equipamentos de construção rodoviária da Volvo CE LA. Os joysticks permitem ao operador uma resposta sensível e proporcional de todas as funções hidráulicas de movimentação da lâmina e do equipamento. “É ainda mais precisão na execução das tarefas e melhor resultado final no acabamento”, declara Babilton Cardoso, gerente de equipamentos rodoviários da Volvo CE LA. É o caso, por exemplo, do controle da lâmina, da transmissão, da direção, da articulação e dos implementos do equipamento.

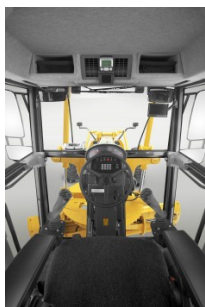
“A visibilidade frontal da motoniveladora fica sensivelmente aumentada com a eliminação das alavancas de comando convencional”, observa Boris Sanchez, gerente de engenharia de vendas da Volvo CE LA. Os joysticks são montados nos apoios de braço e oferecem seis diferentes possibilidades de regulagem, proporcionando melhor posição de operação e ainda mais conforto para o operador.

Ergonomia

“O uso de joysticks nas motoniveladoras reforça ainda mais a posição de liderança da Volvo na indústria de equipamentos de construção na área de ergonomia”, destaca Massami Murakami, diretor de marketing da Volvo CE LA. O uso de botões de rolagem impede que o operador realize movimentos de torção de punho, que podem ocasionar problemas de saúde, como as conhecidas lesões por esforço repetitivo. “O operador é peça-chave no trabalho de construção. Seu conforto e segurança são fundamentais”, diz Cardoso.

Mesmo que o usuário opte pela compra de uma motoniveladora com joystick, o volante foi mantido no equipamento, de maneira a aumentar a segurança em situações de emergência e em deslocamentos. O operador também tem a possibilidade de conduzir e operar a motoniveladora com os joysticks até uma velocidade de 25 quilômetros por hora, ou conduzir e operar o equipamento com o volante em qualquer velocidade.

Imagens para download:



Joystick



Motoniveladora

