

Informação à Imprensa

Volvo fortalece sua área de equipamentos para construção rodoviária

A Volvo está fortalecendo ainda mais a área de equipamentos para construção rodoviária. Uma das maiores fabricantes globais no setor, a companhia está deflagrando um amplo conjunto de ações para reforçar sua posição neste segmento.

A começar pelo aumento da oferta de máquinas para este setor. Ao longo deste ano, a Volvo lançará dois modelos de vibroacabadoras (ABG5820 e ABG2820), ampliará sua linha de compactadores com o lançamento do compactador de asfalto com dois cilindros (DD38, de quatro toneladas), e do compactador pneumático (PT220, de 24 toneladas).

Também oferecerá toda a linha de motoniveladoras com a possibilidade de serem operadas com joystick, mantendo o volante no equipamento. “Vamos ser um dos principais fornecedores neste segmento no Brasil e nos demais países da América Latina”, declara Afrânio Chueire, presidente da Volvo Construction Equipment Latin America.

Road Institute

A Volvo está lançando também o Road Institute, uma estrutura de capacitação técnica, tanto para operação como manutenção dos equipamentos de construção de estradas, que estará disponível para clientes e a rede de distribuidores Volvo CE. Sediado em Curitiba, este instituto contará com uma avançada pista de testes e treinamentos para operar vibroacabadoras e compactadores. “É algo inédito continente, uma pista projetada em curvas com superelevação para simular operações reais de pavimentação”, destaca o presidente.

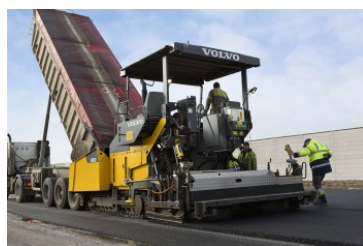
Chueire informa ainda que a Volvo está criando toda uma estrutura dedicada dentro da empresa para a área de construção de estradas, inclusive com a contratação de executivos e técnicos que trabalharão exclusivamente neste segmento. “Teremos mais produtos, uma estrutura para desenvolver os conhecimentos sobre estas máquinas e para a implementação de boas práticas para obras de pavimentação. Além disso, executivos focados neste segmento”, finaliza o presidente.

Além dos equipamentos que estão sendo lançados este ano, a Volvo possui em seu portfólio uma série de outras máquinas voltadas para o setor de construção rodoviária: as motoniveladoras da série G (G930, G940, G946, G960 e G990), o compactador de solo SD105 e os compactadores de asfalto DD15, DD25 e DD 100.

Imagens para download:



PT220



ABG 5820



Motoniveladora



EW60C



ABG 2820





Presidente da Volvo CE
Latin America



Presidente da Volvo
Construction Equipment
Latin America.

18 de Fevereiro de 2014