

Informação à Imprensa

Volvo CE oferecerá no Brasil novo período de garantia de dois anos para peças de reposição

A Volvo Construction Equipment inova mais uma vez ao lançar no Brasil e nos demais países da região hispânica da América Latina uma extensão no período de garantia para suas peças de reposição genuínas. A medida vale para componentes instalados pelo distribuidor autorizado, passando a ter dois anos de cobertura, limitados a 6 mil horas de operação.

Pioneira no mercado local de componentes para máquinas amarelas, a ação começou este mês. Para participar, o interessado precisa apenas comprar e instalar os componentes genuínos em qualquer um dos distribuidores da marca estrategicamente espalhados pelo continente. “Com este novo período de garantia, temos a certeza de que estamos trazendo novos benefícios aos nossos clientes e aos seus negócios”, declara Alexandre Flatschart, diretor de customer solutions da Volvo CE Latin America.

“As peças genuínas da marca têm alta qualidade. Quando instaladas por profissionais especializados contribuem para aumentar a produtividade dos equipamentos e reduzir o custo operacional”, complementa Samuel Albuquerque, gerente de marketing e venda de peças da Volvo CE LA. Ele destaca que todas as peças genuínas, componentes remanufaturados pela fábrica, implementos e ferramentais especiais adquiridos pelos clientes estão cobertos pela nova garantia.

A Volvo CE dobrou a garantia. Até agora, o período de garantia era de 12 meses, sem limite de horas a partir da data de instalação feita por uma oficina autorizada da marca. O novo prazo foi estendido para dois anos, quando as peças forem instaladas pelo distribuidor Volvo CE, limitado a seis mil horas de trabalho. “Nossas peças são desenvolvidas a partir de muita pesquisa. Elas contam com o que há de mais moderno em tecnologia e materiais mais resistentes, garantindo maior durabilidade e o melhor desempenho possível do equipamento, com o menor custo de propriedade”, diz o gerente.

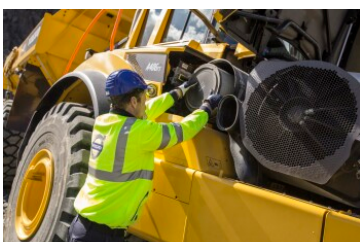
Amplo portfólio

A Volvo CE oferece um amplo portfólio de componentes abrangidos pela nova garantia, desde o trem de força e sistemas hidráulicos, passando por itens elétricos e eletrônicos, até material rodante, opcionais, acessórios e remanufaturados. “Nosso foco é melhorar a relação custo benefício para o cliente”, observa Albuquerque. Ele acrescenta que o uso de um produto genuíno é a única certeza de o cliente estar utilizando o componente correto, pois as opções alternativas não apresentam as mesmas características técnicas. “A escolha errada pode ter como consequência a perda de produtividade e o aumento nos custos de operação e manutenção”, explica.

Maior disponibilidade

As peças genuínas contribuem para maior disponibilidade mecânica das máquinas, aumentando o tempo para o trabalho, evitando as paradas não programadas, o que resulta também em maior vida útil do equipamento. Elas proporcionam intervalos de serviço prolongados, reduzindo a frequência de paradas para manutenções e reparos. “Maior eficiência e melhor desempenho operacional asseguram maior rentabilidade para o negócio. É um grande benefício para as empresas, num mercado cada vez mais competitivo e onde a alta produtividade é crucial”, finaliza Alexandre Flatschart.

Imagens para download:





15 de Julho de 2020

Mais informações

Marco Greiffo
Comunicação Corporativa - Grupo Volvo América Latina
Tel: +55 41 3317-7830 / 3317-8736
E-mail: marco.greiffo@volvo.com